

Prototypo permet aux designers de créer des polices sur mesure

Prototypo est la première application en ligne permettant à tous de créer des identités visuelles uniques grâce à des polices sur mesure.

– Créer des polices personnalisées n'a jamais été aussi facile

Une police sur mesure est un vecteur précieux des valeurs et de l'image de marque d'une entreprise. Pouvoir proposer ce type de prestations à ses clients est un véritable atout pour un designer. L'application web Prototypo offre la possibilité de **créer facilement des fontes personnalisées** et de les utiliser partout (logiciels, sites web...).



A partir de l'un des quatre gabarits disponibles (créés par la fonderie internationale Production Type) **les utilisateurs peuvent dessiner leur propre police de caractère** en déplaçant plus de 30 curseurs (hauteur d'x, courbes des empattements, graisse...).

Les changements s'appliquent en direct sur chacune des lettres de l'alphabet Latin.

Grâce à ses fonctionnalités d'individualisation des caractères et d'édition manuelle, Prototypo offre à ses utilisateurs **un degré élevé de personnalisation**. L'application leur permet de **créer une police complètement fonctionnelle sans utiliser d'autres logiciels**.



www.prototipo.io
blog.prototipo.io

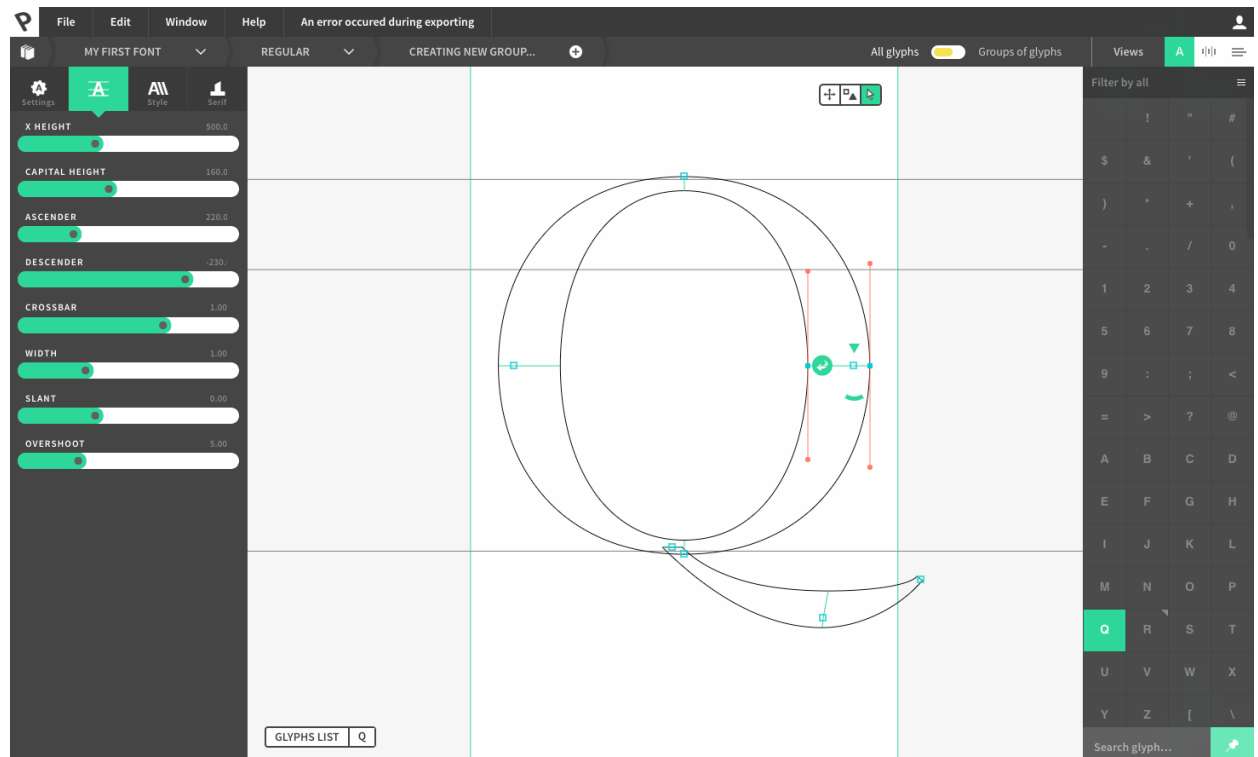
@prototipoApp
 prototipoApp
 <http://goo.gl/zUs0iv>

Yann Guillet
yann@prototipo.io
+33 (0)6 20 12 92 12

— Press release
Jul. 2017

— Une technologie exceptionnelle

S'appuyant sur la **technologie des polices paramétriques** qui consiste à utiliser des algorithmes pour générer des lettres, **Prototipo automatise les tâches répétitives** propres au dessin de caractères.



Au delà de son utilisation pour la web-app, le **“moteur” de Prototipo a une gamme infinie d'applications**. Imaginez des vitrines de magasins réagissant en fonction des mouvements des passants, de la visualisation de données mixant information et texte ou encore des sites Internet dont la lisibilité et l'accessibilité seraient optimisées pour les malvoyants

La création de polices “intelligentes” s'adaptant à tous types de supports est aujourd'hui une réalité.

— Une recherche permanente d'amélioration

En juin 2017, Prototipo a suscité un intérêt mondial avec la sortie de **“Spectral”, la première Google font paramétrique**. Ce modèle est désormais **disponible en exclusivité dans l'application**. D'autres ajouts importants sont en cours de développement, dont un “builder” permettant aux utilisateurs avancés de créer leurs propres modèles paramétriques.

L'adaptation des gabarits à l'alphabet Cyrillique est également prévue d'ici la fin de l'année 2017.

— A propos de Prototipo

Fondé en mai 2013 à Lyon – France, Prototipo rassemble une équipe d'experts en typographie, design graphique et code. Son service de création de polices unique au monde est aujourd'hui utilisé par plus de **35 000 designers à travers 130 pays**.

Davantage d'informations sont disponibles sur le site de Prototipo: www.prototipo.io.

Press contact:

Yann Guillet | yann@prototipo.io

[Tweet about Prototipo](#)

P.S.: Si vous souhaitez utiliser la démo sur votre blog, n'hésitez pas à copier l'iframe suivant:

`<iframe src=«https://iframe.prototipo.io» width=720» height=«370»></iframe>`